



Universidade Federal de Ciências da Saúde de Porto Alegre – UFCSPA

UNIVERSIDADE FEDERAL DE CIÊNCIAS DA SAÚDE DE PORTO ALEGRE

BASE DE CONHECIMENTO

MATRÍCULA COMO ALUNO ESPECIAL NA PÓS-GRADUAÇÃO STRICTO SENSU

QUE ATIVIDADE É?

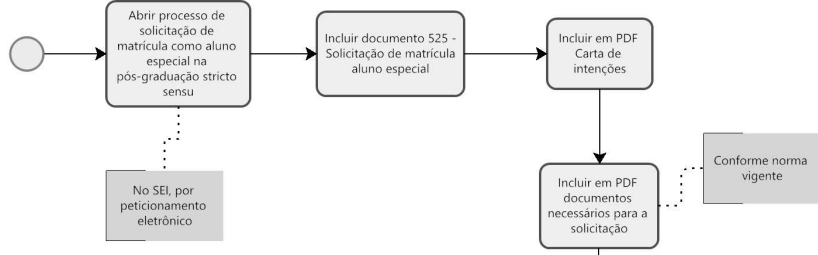
QUEM FAZ?

Interessado, Coordenação da Pós-Graduação Stricto Sensu (CPGS), Programa de Pós-Graduação (PPG), Professor da disciplina e Divisão de Arquivo (DIARQ).

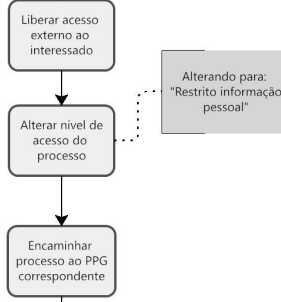
COMO SE FAZ? POSSUI FLUXO JÁ MAPEADO?

[PROPPG] 49

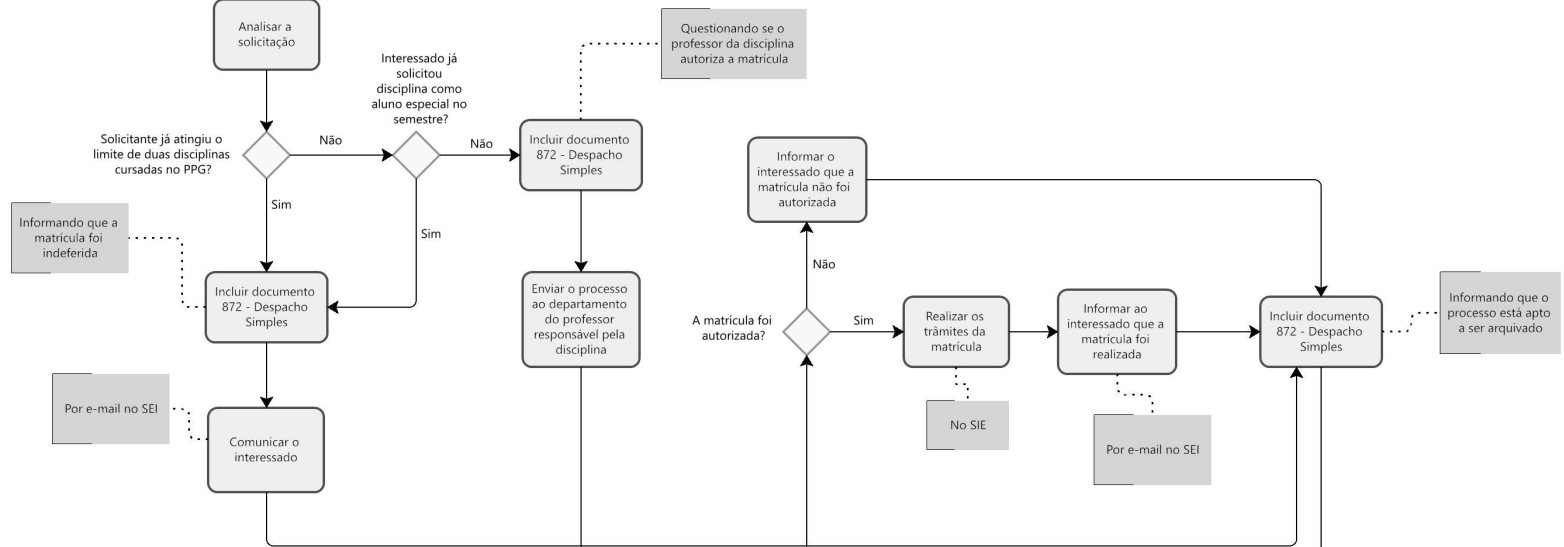
Interessado

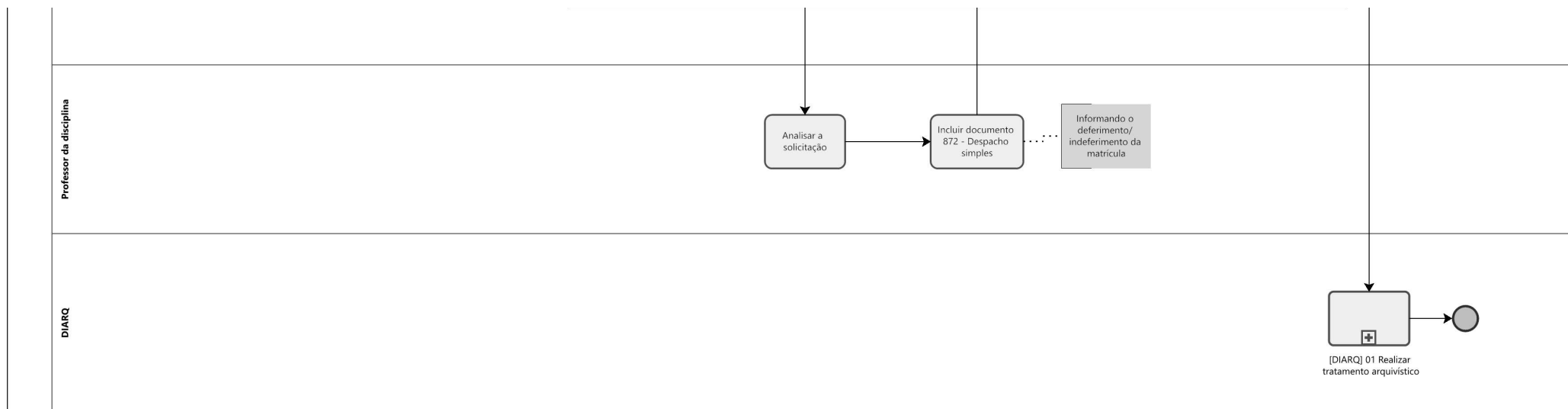


CPGS



PPG





QUE INFORMAÇÕES/CONDIÇÕES SÃO NECESSÁRIAS?

QUAIS DOCUMENTOS SÃO NECESSÁRIOS?

Documentos necessários à abertura do processo:

- Documento 525 - Solicitação de matrícula aluno especial;
- Carta de intenções, em PDF; e
- Documentos necessários para a solicitação, em PDF.

Demais documentos do processo:

- Documento 872 - Despacho simples.

QUAL É A BASE LEGAL?

1. Resolução Conjunta Consun-Consepe UFCSPA nº 5, de 31 de março de 2022. CAPÍTULO IV - DO ALUNO ESPECIAL.